



MIETPREISLISTE

IHR STARKER PARTNER FÜR VERKAUF, MIETE UND SERVICE. SEIT 1966

Wie die Väter, so die Söhne: die Erfolgsgeschichte der B+K Bregler & Klöckler GmbH. Über vier Jahrzehnte ist es nun her, dass zwei junge Männer aus Oberschwaben den Marktbedarf an Baumaschinen erkannt und ebenso mutig wie zielgerichtet gehandelt haben: 1966 gründeten Georg Bregler und Gerold Klöckler mit kleinem Startkapital und großer Energie im Eiskeller einer ehemaligen Brauerei ein Unternehmen, das bis heute in unsere Tage eine feste Größe in der Branche repräsentiert: die B+K Bregler & Klöckler GmbH.



Seit einigen Jahren wird der Betrieb von den Gründersöhnen Achim Bregler und Tobias Klöckler geleitet – und das überaus erfolgreich, denn nach wie vor ist B+K aus Bad Waldsee ein Markenzeichen und quasi ein Gütesiegel für bodenständige Zuverlässigkeit und professionelle Produktqualität.

Ob Turmdrehkrane, Mini- und Kompaktbagger oder Baugeräte: B+K führt namhafte Marken und versorgt Kunden sowohl mit neuen wie gebrauchten Baumaschinen. Den Schwerpunkt bildet hierbei nach wie vor der Verkauf inklusive des europaweiten Exports, aber auch der Bereich Vermietung wächst kontinuierlich. Mit rund 40 Mitarbeiterinnen und Mitarbeitern betreut B+K über 4.000 aktive Kunden, darunter sämtliche führenden Unternehmen aus Hoch-, Tief- und Straßenbau sowie Garten- und Landschaftsbau zwischen Ulm und Bodensee, Singen und Oberstdorf sowie der Region Vorarlberg. Seit 2007 kümmert sich zudem eine Nieder-

lassung in Kissing bei Augsburg um die Wünsche der Kunden im Raum Bayerisch-Schwaben. Familientradition, die sich für Sie auszahlt: Service von Profis für Profis.

So wie die beiden Firmengründer vor vielen Jahren ihre Aufgabe angegangen sind, so wird das Unternehmen B+K auch heute noch geführt: mit Herz und Verstand, unkompliziert und tatkräftig anpackend. Das bedeutet in der täglichen Praxis, dass wir persönlich für unsere Kunden vor Ort sind und mit unserer ganzen Erfahrung dafür sorgen, dass „der Motor rund läuft“.

Unsere Monteure werden regelmäßig geschult, in den meisten Fällen direkt bei den Maschinenherstellern. So können Sie sich darauf verlassen, dass Sie stets die optimale technische Unterstützung erhalten und Stillstandzeiten auf ein Minimum reduziert werden. Dazu gehört auch, dass wir in unserer hauseigenen Werkstatt nahezu alle Reparaturen direkt und zeitnah durchführen, vom Schweißen über das Lackieren bis hin zum Schlauchservice.



ÜBERSICHT

06 – 11

MINIBAGGER, KOMPAKTBAGGER & ZUBEHÖR

12 – 15

VERDICHTUNGSGERÄTE

16 – 17

RADLADER UND LADERAUPE

18 – 19

DUMPER

20 – 23

HEIZEN UND TROCKNEN, LUFTREINIGER

24 – 25

BODENSCHUTZ

26 – 29

SCHLEIFEN, FRÄSEN UND BETONIEREN

30 – 31

HEBEN UND FÖRDERN

32 – 33

VERKEHRSSICHERHEIT UND ABSPERRMATERIAL

34 – 35

STROMERZEUGER

36 – 37

REINIGUNGSTECHNIK

38 – 39

MIETKRAN

40 – 41

KRANZUBEHÖR

42 – 43

STEINSÄGE

44 – 49

STEMMEN, SCHNEIDEN UND BOHREN

50 – 55

GARTEN UND LANDSCHAFTSBAU

56 – 59

RUND UM DIE BAUSTELLE

60 – 61

LAGERUNG UND TRANSPORT

UNSERE MARKEN UND VERTRETUNGEN



MINIBAGGER KOMPAKTBAGGER ZUBEHÖR



MINI- UND KOMPAKTBAGGER



MARKE	TYP / MODELL	
TAKEUCHI	TB 210 R	1.150 kg
	TB 216 S	1.600 kg
	TB 216 A	1.700 kg
	TB 217 R	1.500 kg
	TB 219 S	1.945 kg
	TB 219 A	2.070 kg
	TB 225 S	2.195 kg
	TB 225 A	2.315 kg
	TB 230	2.800 kg
	TB 235-2	2.800 kg
	TB 240	3.530 kg
	TB 250-2	4.890 kg
	TB 260	5.660 kg
	TB 370 C	5.660 kg
	TB 370 CV	5.660 kg
	TB 290 C	8.515 kg
	TB 290 CV	8.720 kg
	TB 2150	15.000 kg

HYBRIDBAGGER



MARKE	TYP / MODELL	
TAKEUCHI	TB 210 R – Hybrid	1.295 kg
TAKEUCHI	TB 216 S – Hybrid	1.600 kg

HÜLLKREISBAGGER



MARKE	TYP / MODELL	
TAKEUCHI	TB 257 FR	5615 kg
	TB 280 FR	8325 kg

KURZHECKBAGGER



MARKE	TYP / MODELL	
TAKEUCHI	TB 325 R	2440 kg
	TB 335 R	3760 kg
	TB 350 R	5085 kg

MOBILBAGGER



MARKE	TYP / MODELL	
TAKEUCHI	TB 295 W	9387 kg
	TB 395 W	10150 kg

HYDRAULIKHÄMMER



MARKE	TYP / MODELL	
TOKU	TNB-08M / Huppi 52 für TB 210 R	56 kg
	TNB-1M / Huppi 72 für TB 216	105 kg
	TNB-2M / Huppi 92 für TB 219	140 kg
	TNB-3M / Huppi 102 für TB 225 – TB 230	192 kg
	TNB-5M / Huppi 302 für TB 250 – TB 370	351 kg
	TNB-6E / Huppi 402 für TB 290-2	479 kg
	TNB-7E / Huppi 902 für TB 2150	919 kg

UNIVERSALGREIFER



MARKE	TYP / MODELL	
DMS	SG 2030 für TB 216	
	SG 3535 für TB 225/230	
MARTIN	UG-M04 II für TB 230/240	
	UG-M05 II für TB 250/260	
	UG-M07 II für TB 370	
	UG-M08 II für TB 290/295	
	UG-M15 II für TB 2150	

ABBRUCHGREIFER



MARKE	TYP / MODELL	
MARTIN	AG-M05 II für TB 250/260	235 kg
	AG-M08 II für TB 290	305 kg
	AG-M15 II für TB 2150	879 kg

WURZELRATTE



MARKE	TYP / MODELL
WUROTEC	W 2
	W 6

FALLGREIFER



MARKE	TYP / MODELL
WESTTECH	CL 190
	CL 260

REISSZAHN



MARKE	TYP / MODELL
	bis 2,0 t
	bis 2.8 t
	bis 4,0 t
	bis 6,0 t
	bis 8,0 t

BAGGERRECHEN



MARKE
Baggerrechen

GITTERLÖFFEL



MARKE	TYP / MODELL
MARTIN	bis 2,0 t
	bis 2,8 t
	bis 4,0 t
	bis 6,0 t
	bis 8,0 t
	bis 14,0 t

SIEBLÖFFEL



MARKE	TYP / MODELL
ALLU	DL 2-09 25 TS für TB290

BOHRANTRIEB



MARKE	TYP / MODELL	
AUGER TORQUE	X 2000	bis 1,8 t
	X 2500	bis 2,8 t
	3000 MAX	bis 2,8 t
	5500 MAX	bis 6,0 t
	8000 MAX	bis 9,0 t
	15000 MAX	bis 15,0 t

GRABENFRÄSE



MARKE	TYP / MODELL	
AUGER TORQUE	MT 900	90 cm

ANBAUVERDICHTER



MARKE	TYP / MODELL	
RSV	RSV 50	220 kg
	RSV 100	392 kg
	RSV 200	590 kg
	RSV 300-2	1090 kg
	RSV 400-2	1220 kg

MULCHER



MARKE	TYP / MODELL	
CANGINI	TC 3-110	

ASTSCHERE



MARKE	TYP / MODELL	
CANGINI	BT 50/150	

VERDICHTUNGS- GERÄTE



STAMPFER



MARKE	TYP / MODELL	
BOMAG	BT 60	58 kg
	BT 65	68 kg

RÜTTELPLATTEN



MARKE	TYP / MODELL	
BOMAG	BVP 10/30	47 kg
	BVP 10/36	83 kg
	BVP 18/45	91 kg
	BR 95	92 kg
	BP 20/50	95 kg
	BP 20/50 D	109 kg
	BPR 25/50	130 kg
	BPR 35/60 D	220 kg
	BPR 40/60 DE	260 kg
	BPR 45/55 D	396 kg
	BPR 50/55 D	401 kg
	BPR 55/65 D	450 kg
	BPR 60/65 D	456 kg
	BPR 70/70 D	579 kg
	BPR 100/80 D	712 kg
Stoneguard	BPR 25/50 D	169 kg
	BPR 35/60 D	248 kg
	BPR 60/65 D	484 kg

MEHRZWECK-VERDICHTER



MARKE	TYP / MODELL	
BOMAG	BMP 8500	1.595 kg

TANDEMWALZEN



MARKE

TYP / MODELL

BOMAG

BW 90 AD-5

1.600 kg

KOMBIWALZEN



MARKE

TYP / MODELL

BOMAG

BW 100 ACM-5

1.600 kg

WALZENZUG



MARKE

TYP / MODELL

BOMAG

BW 177 D-5

6.600 kg

BW 177 DH-5

6.700 kg

BW 213 D-5

12.525 kg



[max. cm]	4 - 8 x			Fels	Schotter	Kies / Sand	Mischboden	Ton / Schluff	
		kN	kg	Rock	Crushed stones	Gravel / Sand	Mixed soil	Silt / Clay	
				Roche	Gravillons	Gravier / Sable	Soils Mixtes	Argile / Limon	
				Gravilla	Material chancado	Arena / Grava	Suelo Mixto	Arcilla / Limo	
		BT 60	≤15	< 62	-	30 → 25	45 → 35	35 → 30	30 → 25
		BT 65	16-17	62-85	-	30 → 25	50 → 40	35 → 30	30 → 25
		B(V)P 10/xx - BVP 18/45	<20	47-91	-	-	25 → 20	20 → 15	-
		BP 20/50 (D)	≥20	95-109	-	-	30 → 25	25 → 20	-
		BP 25/50 (D)	≥25	108-122	-	15 → 13	35 → 30	30 → 25	20 → 15
		BPR 25/xx	≤25	≤150	-	15 → 13	35 → 30	30 → 25	20 → 15
		BPR 35/xx	≤35	≤230	-	20 → 15	35 → 30	30 → 25	20 → 15
		BPR 45/55 D, BPR 50/55 D	≤50	≤400	-	25 → 20	42 → 35	35 → 30	30 → 25
		BPR 55/65 D, BPR 60/65 D	≤60	≤460	-	30 → 25	50 → 40	45 → 35	30 → 25
		BPR 70/70 D	≤70	≤600	35 → 30	40 → 35	55 → 45	50 → 40	35 → 30
		BPR 100/80 D, BPH 80/65 S	≤100	>700	50 → 45	45 → 40	75 → 60	60 → 50	40 → 35
		BW 55 E	10	≤170	-	-	25 → 20	25 → 20	-
		BW 71 E-2	16	≤530	-	-	25 → 20	25 → 20	18 → 15
		BW 65 H	22	≤800	-	13 → 10	25 → 20	25 → 20	12 → 10
		BW 75 H	40	≤1100	-	13 → 10	30 → 25	30 → 25	18 → 15
		BMP 8500	72	≤1500	-	35 → 30	40 → 35	40 → 35	35 → 30



				STONEGUARD			
				2 - 4 cm	6 - 8 cm	10 - 14 cm	
		kN	kg				
		BT 60, BT 65	14-17	55-85	-	✓	✓
		B(V)P 10/35 - BP 20/50	10-20	47-109	✓	-	-
		BP 25/50 - BP 25/50 D	<25	>108	✓	✓ (6 cm)	✓ (10 cm)
		BPR 25/XX	≤25	<150	✓	✓	✓ (10 cm)
		BPR 35/XX	≤35	<300	✓	✓	✓
		BPR 45/55 D - BPR 70/70 D	45-70	390-600	-	-	✓
		BW 55 E	10-16	150-500	✓	✓	-
		BW 71 E-2	10-16	150-500	✓	✓	✓
		BW 65 H, BW 75 H	22-40	650-1100	✓	✓	✓



- Nicht geeignet | unsuitable | Inadapté | No es idóneo ✓ Geeignet | suitable | Adapté | Idóneo



Kunststoffmatte Plastic mats Semelle en Vulcolan Estera sintética				STONEGUARD		
				6	8-10	>12
		kN	kg	cm:	cm:	cm:
				6-10	8-10	>12
				≤6 cm	L > B	≤8 cm
						L/B ≤ 50 cm
						L/B > 50 cm
<ul style="list-style-type: none"> Naturstein (glatt oder rau) Betonsteine und -platten Kleine bis mittlere Flächen Natural stone (smooth or rough) Concrete blocks and plates Small to medium-sized surfaces Pierres naturelles (lisses ou rugueuses) Blocs de béton et plaques Petites et surfaces moyennes Piedra natural (lisa o rugosa) Pavimentos de hormigón y placa Superficies pequeñas o medianas 	B(V)P 10/XX - BP 12/40	≤12	47-83	✓	-	-
	B(V)P 18/45 - BP 25/50	>15	83-125	✓	-	-
	BPR 25/XX	≤25	≤150	✓	✓	-
	BPR 35/XX - BPR 40/60 D	≤35	≤230	✓	✓	-
	BPR 45/55 D - BPR 60/60 D	≤60	≤460	-	✓	✓
BPR 70/70 D	>65	>550	-	✓	✓	
<ul style="list-style-type: none"> Betonsteine Große Naturstein Große Flächen Fermentose Steine Empfindliche Oberflächen Concrete blocks Smooth natural stone Large surfaces Non-beveled stones Sensitive surfaces Blocs de béton Lisses pierres naturelles Grands formats Pierres non chanfreinées Surfaces fragiles Pavimentos de travertino Liso adoquinado Grandes superficies Adoquines sin chanfran Baldosas con superficies 	BPR 25/50	≤25	≤150	✓	-	✓
	BPR 35/60	≤35	≤230	-	✓	-
	BPR 35/60 D	≤35	≤230	-	-	-
	BPR 50/55 D	≤50	≤350	-	-	-
	BPR 50/65 D	≤60	≤460	-	✓	-
BPR 60/60 D	≤60	≤460	-	-	✓	



Die Anhaltswerte ergeben sich aus Probeverdrichtungen und Praxisersätzen. In vier bis acht Übergängen werden so unter gewöhnlichen Einsatzbedingungen die gestellten Verdrichtungsanforderungen erfüllt.
 These guidelines are the result of trial compaction and site operations. Compaction specifications can generally be achieved in four to eight passes under normal application conditions.
 Les valeurs indicatives ont été obtenues lors d'essais de compactage et au cours de différents chantiers. Dans des conditions d'utilisation courantes, ces valeurs permettent de satisfaire aux exigences de compactage définies en quatre à huit passages.
 Los valores orientativos se han obtenido en compactación de pruebas y en aplicaciones reales. En condiciones normales se requieren entre cuatro y ocho pasadas para cumplir los baremos exigidos de compactación.

RADLADER LADERAUPE



LADERAUPE



MARKE	TYP / MODELL	
TAKEUCHI	TL 8	3.915 kg
	TL 12	5.375 kg
	6-Wegeschild mit Lasersteuerung	

KOMPAKTRADLADER



MARKE	TYP / MODELL	
GIANT	G2200 X-TRA / G2300 X-TRA	
	G2500 X-TRA HD	
	G2700 X-TRA HD	

RADLADER



MARKE	TYP / MODELL	
ATLAS	AR 400	4.650 kg
	AR 420	5.150 kg
	AR 440	5.450 kg
	AR 480	5.760 kg
	AR 480T	6.000 kg
	AR 500	6.220 kg
	AR 520	6.450 kg
	AR 530	7.000 kg

DUMPER



DUMPER



MARKE	TYP / MODELL	GEWICHT
MESSERSI	TC100D	540 kg
MESSERSI	TC150D	1330 kg

ELEKTRISCHER MINIDUMPER



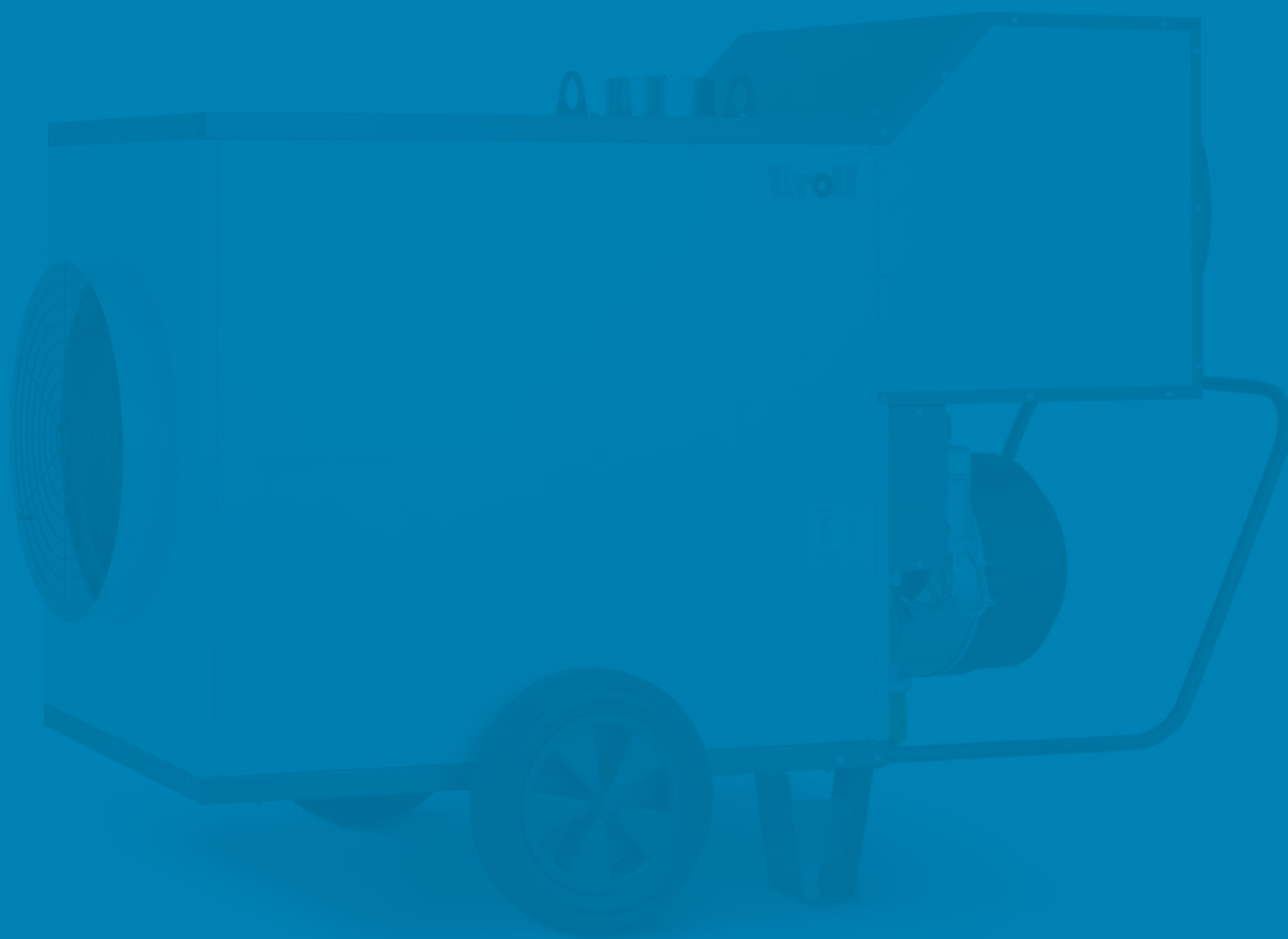
MARKE	TYP / MODELL	GEWICHT
Bergmann	C 301	225 kg

DUMPER



MARKE	TYP / MODELL	GEWICHT
TAKEUCHI	TCR 50-2	6550 kg

HEIZEN TROCKNEN



MOBILE WARMLUFTERZEUGER



MARKE	TYP / MODELL	
KROLL	M 25	22 kW
	M 50	46 kW
	M 70	64 kW
	M 70 T	64 kW
	M 100	90 kW
	M 150	125 kW
	M 200	188 kW

MOBILTANK



MARKE	TYP / MODELL	
CEMO	Multitank 400	400 l
	Multitank 750	750 l
	Multitank 1000	1000 l

LUFTENTFEUCHTER



MARKE	TYP / MODELL	
KROLL	T 20	20 l / 24 h
	TK 30	30 l / 24 h
	TK 60	60 l / 24 h
	TE 40	40 l / 24 h
	TE 80	80 l / 24 h
	TE 100	100 l / 24 h
	TE 120	120 l / 24 h

ELEKTROHEIZER



MARKE	TYP / MODELL	
KROLL	E 3	3 kW
	E 8	4/8 kW
	E 12	6/12 kW
	E 18	9/18 kW

AXIAL-VENTILATOR



MARKE	TYP / MODELL	
HEYLO	Vortex 3000	3600 cbm/h
	Bodenventilator FD 360°	1270 m³/h

LUFTREINIGER



MARKE	TYP / MODELL	
KROLL	LR 5300	3000 cbm/h

BAUTROCKNER



Feuchtschäden machen etwa 90 % aller Bauschäden aus!

Bautrockner finden grundsätzlich in jedem Bauvorhaben und unabhängig von der Jahreszeit ihren Platz, da während der gesamten Bauphase (spätestens beim Innenputz und dem Estrich) mehrere tausend Liter Wasser verarbeitet werden.

Aufgrund der Dämmwerte bei Neu- und Umbauten sowie die relativ undurchlässigen Außenwände ist es fast unmöglich, die Feuchtigkeit aus dem Gebäude zu bekommen. Lüften ist durch die hohe relative Luftfeuchtigkeit nur sehr bedingt effizient, denn bei bestimmten Bedingungen wird hier sogar zusätzliche Feuchtigkeit eingebracht.

Durch die technische Trocknung mit Bautrocknern verkürzt sich der zeitliche Aufwand um ca. 50–80 %.

Bautrockner eignen sich zudem auch zur Beseitigung von Feuchtigkeitsschäden durch Hoch- oder Grundwasser sowie in feuchten Kellern nach einem Wasserschaden.

Wieviel Wasser ist in Wand und Boden?

Pro 100 m² Neubaufäche (z.B. 3 Zimmer, Küche, Bad, HWR) werden folgende Wassermengen bei der Erstellung erbracht:

- 100 m² Estrich, 6 cm dick, Wasseranteil 20 % = 1.200 Liter
- 80 m² Wand, 2,5 m hoch, 2 cm Putz, Wasseranteil 40 % = 1.600 Liter

D.h. pro 100 m² Neubaufäche werden ca. 2.000 Liter Wasser eingebracht, die durch chemische Bindung und Verdunstung verbraucht werden müssen.

Für mehr Informationen steht Ihnen unser **Kroll-Vertragspartner** gerne zur Verfügung:



B + K Bregler & Klöckler GmbH - Stahlstraße 9, 88339 Bad Waldsee

Homepage: www.buk-baumaschinen.de

Telefon: 07524/97120

BODEN- SCHUTZ



GRABENABDECKUNG



MARKE	TYP / MODELL	
Oxford	LowPro 15/10	1500x1000 mm
	LowPro 15/05	1500x500 mm

GRABENBRÜCKE



MARKE	TYP / MODELL	
Oxford	LowPro 23/05	2300x700 mm

BODENSCHUTZPLATTE



MARKE	TYP / MODELL	
LuxTek	Bodenschutzplatte	3000x1000 mm

SCHLEIFEN FRÄSEN BETONIEREN



SCHLEIFGERÄTE



MARKE	TYP / MODELL
SCHWAMBORN	STR 702 S
	Schleifring – Korund K 16 / K 30
	400 V
	Abnutzung

DIAMANT-SCHLEIFMASCHINE



MARKE	TYP / MODELL
SCHWAMBORN	DSM 250 – 230V
	ETX-Diamantteller
	Diamantabnutzung
	Flächenfrästeller
SCHWAMBORN	DSM 400 – 400V
	DSM 450 – 400V
ETX-Diamantteller	Diamantabnutzung

FUSSBODENSTRIPPER



MARKE	TYP / MODELL
SCHWAMBORN	FBS 40
	Messerabnutzung

BETON- UND ESTRICHFRÄSE



MARKE	TYP / MODELL
SCHWAMBORN	BEF 201 – 400V
	BEF 204 – 230V

SANIERUNGSFRÄSE



MARKE	TYP / MODELL
-------	--------------

EIBENSTOCK	EPF 1503
------------	----------

BETONSCHEIFER



MARKE	TYP / MODELL
-------	--------------

EIBENSTOCK	EBS 1802 SH
------------	-------------

INDUSTRIE-STAUBSAUGER



MARKE	TYP / MODELL
-------	--------------

SCHWAMBORN	STS 26 A
------------	----------

Eibenstock	DSS 35 M IP
------------	-------------

BETONGLÄTT-MASCHINEN



MARKE	TYP / MODELL	
-------	--------------	--

CLIPPER	MTA 36 P5H	900 mm
---------	------------	--------

SCHWAMBORN (ELEKTRO 400 V)	STR 702 S	800 mm
-------------------------------	-----------	--------

RÜTTELFLASCHEN



MARKE	TYP / MODELL	
LAIER	LATI 35 U	35 mm
	LATI 57 U	57 mm

BINDEGERÄT



MARKE	TYP / MODELL	
TJEP	ULTRA GRIP	12 – 40 mm
	Drahtrollen	

LANGHALSSCHLEIFER



MARKE	TYP / MODELL	
Eibenstock	ELS 225.1	

HEBEN FÖRDERN



MAURER- ARBEITSBÜHNEN



MARKE	TYP / MODELL	
LISSMAC	MAB 1200 / 1201	1200 kg
	MAB 2001 / 2002	2000 kg
	MAB 2801 / 2802	3000 kg
	MAB 3001 / 3002	3000 kg
	Untergestell UG 125	1,25 m
	Untergestell UG 250	2,5 m

FÖRDERBÄNDER



MARKE	TYP / MODELL	
LISSMAC	LIBELT 300	3 m
	LIBELT 400	4 m
	Aufgabetrichter	
	Stützfüße	
	Verbindungsklammer Set	

SCHRÄGAUFZUG



MARKE	TYP / MODELL	
GEDA	Fixlift	200 kg
	Akkuleiterlift	120 kg

SCHUTTROHR



MARKE	TYP / MODELL	
	Kunststoff-Schuttrohr	1,10 m
	Kunststoffrichter kurz	0,55 m

VERKEHRS- SICHERHEIT UND ABSPERR- MATERIAL

Umleitung

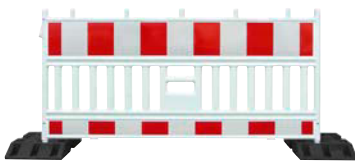


AMPELANLAGEN



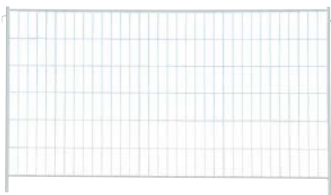
MARKE	TYP / MODELL
HORIZONT	Funkampel Multi-Signal – LED
Fabema	Fußgängerampel COM/FUG-LED
	Traktionsbatterie
	Ladegerät
	Funkferschalter SVS für Multi-Signal bestehend aus Sender und Empfänger
	Solarmodul

SCHRANKENZAUN



MARKE	TYP / MODELL
	Absturzsicherung 2 m incl. Baken-Fußplatte K35 800 x 400 mm

BAUZAUN



MARKE	TYP / MODELL
	Bauzaun 3,50 x 2,00 m incl. Bauzaunfuß

BAKEN



MARKE	TYP / MODELL
	Standard-Bake R605 rechts / linksweisend incl. Baken-Fußplatte K35

LEUCHTEN



MARKE	TYP / MODELL
Sicherheits-Bakenleuchte	TopLED gelb Uni-Halter
Sicherheits-Bakenleuchte	TopLED Rot Uni-Halter
Hochleistungsbatterie	6V-/7Ah IEC4R25

STROM- ERZEUGER



STROMERZEUGER



MARKE	TYP / MODELL	
ENDRESS	ESE 3000 i	1,35 kVA
	ESE 306 HG-GT	2,5 kVA
	ESE 406 HG-GT	4,0 kVA
	ESE 606 DHG-GT	6,0 kVA
	ESE 1306 DSG-GT	13,0 kVA
	ESE 1506 DSG-GT	16,5 kVA



	ESE 20 YW/RS	17,9 kVA
	ESE 35 YW/RS	30,5 kVA
	ESE 50 YW/RS	42,0 kVA
	ESE 67 JW/RS	60,0 kVA
	ESE 115 JW/RS	105,0 kVA
	ESE 145 JW/RS	128,0 kVA

MOBILE FLUTLICHTANLAGE



MARKE	TYP / MODELL	
ENDRESS	EFA 630 UFO 400	6,3m

REINIGUNGS- TECHNIK



HOCHDRUCKREINIGER KALTWASSER



MARKE

TYP / MODELL

DiBO

PW-C25+ 130/10

HOCHDRUCKREINIGER HEISSWASSER



MARKE

TYP / MODELL

KRÄNZLE

therm 895-1

NASS- UND TROCKENSAUGER



MARKE

TYP / MODELL

DiBO

Windly 515TC

Windly 440M

MARKET SUB/INOX mit Tauchpumpe

INDUSTRIESAUGER



MARKE

TYP / MODELL

Eibenstock

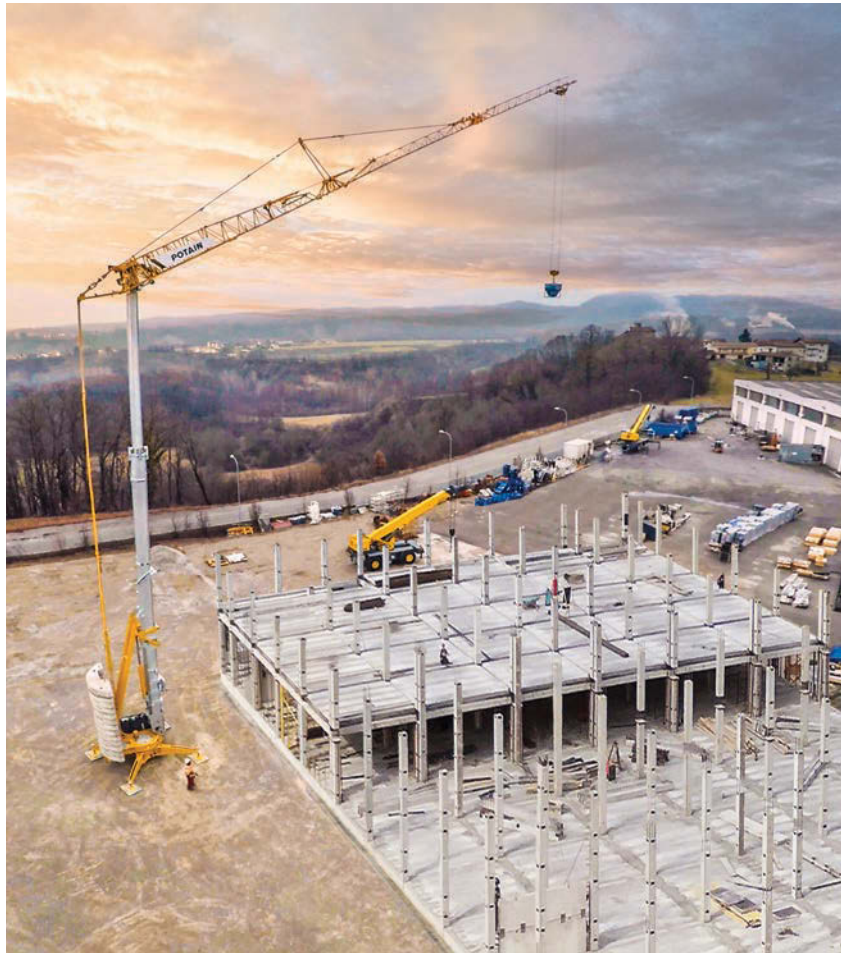
DSS 35 M iP

MIETKRAN

HUP

32-27

Fragen Sie nach unserer Mietpreisliste für Krane bei Herrn Zimmermann Tel.: +49 7524 9712-17 oder zimmermann@buk-baumaschinen.de an.



KRAN- ZUBEHÖR



LADEGABEL



MARKE	TYP / MODELL	
EICHINGER	FE 1054.3	1500 kg

BETONSILO



MARKE	TYP / MODELL	
EICHINGER	FE 1012 H – Geradeauslauf	500 l
	FE 1016 H – Schlauchauslauf	500 l
	FE 1021 H – Schrägauslauf	500 l
	FE 1021 H – Schrägauslauf	750 l

AUSHUBMULDE



MARKE	TYP / MODELL	
EICHINGER	FE 1045.8	500 l
	FE 1045.10	750 l
	FE 1045.12	1000 l

ARBEITSKORB



MARKE	TYP / MODELL	
EICHINGER	FE 1073.1	für 2 Personen

STEINSÄGE



STEINSÄGEN



MARKE	TYP / MODELL	
LISSMAC	ATS 400	120 mm
	ATS 450	150 mm
	ATS 350 B-120	110 mm



	DTS 1000	420 mm
	DTS 420-N	420 mm

MAUERSTEIN- BANDSÄGE



MARKE	TYP / MODELL	
LISSMAC	MBS 510	510 mm

**STEMMEN
SCHNEIDEN
BOHREN**



FUGENSCHNEIDER



MARKE	TYP / MODELL	
LISSMAC	Compactcut 300 P – Benzin	180 mm
	FS 20 D – Diesel	220 mm
	Compactcut 300 E – 400V	180 mm

KOMBIHÄMMER



MARKE	TYP / MODELL	
DEWALT	D25501K	6,1 kg
	D25711K	8,7 kg
	DCH733X2-QW-AKKU	9,7 kg

MEISSELHÄMMER



MARKE	TYP / MODELL	
DEWALT	D25831K	6,0 kg
	D25899	9,9 kg
	D25902K	10,5 kg
	D25960K-QS	16,0 kg
	D25981	31,0 kg

KERNBOHRMASCHINE



MARKE	TYP / MODELL	
Eibenstock	EHD 1500	23,0 kg

TRENNSCHLEIFER



MARKE	TYP / MODELL	
HUSQVARNA	K 770	125 mm
	K 970	140 mm
	K 4000 Wet	125 mm
	VAC-Absaugadapter	
Diamantblatt	Abnutzung pro 1/10 mm	

SPEZIAL-TRENNSCHLEIFER



MARKE	TYP / MODELL	
HUSQVARNA	K 4000 Cut-n-break	
	Abnutzung pro 1/10 mm	

DOPPELSCHLITZFRÄSE



MARKE	TYP / MODELL	
Eibenstock	EMF 125.2	bis 30 mm
	EMF 180.2	bis 60 mm
	Abnutzung pro 1/10 mm	

WASSERTANK



MARKE	TYP / MODELL	
HUSQVARNA	WT 15	15 l

KERNBOHRGERÄT



MARKE	TYP / MODELL
-------	--------------

HUSQVARNA	DM 230
-----------	--------

	DMS 240
--	---------

BOHRSTÄNDER



MARKE	TYP / MODELL
-------	--------------

HUSQVARNA	DS 150
-----------	--------

BOHRKRONEN



MARKE	TYP / MODELL
-------	--------------

	bis 100 mm
--	------------

	bis 150 mm
--	------------

	bis 200 mm
--	------------

Verschleiß	52 mm – 102 mm
------------	----------------

	112 mm – 182 mm
--	-----------------

	200 mm – 250 mm
--	-----------------

DRUCKLUFTHAMMER



MARKE

TYP / MODELL

VOGT

VH 50-20

60 cm

DOPPELBLATTSÄGE



MARKE

TYP / MODELL

Eibenstock

EDB 480.1

GARTEN UND LANDSCHAFTSBAU



BODENFRÄSE



MARKE	TYP / MODELL	
RAPID	Mondo	70 cm
	Umkehrfräse UF70	
	Bodenfräse BF70	
STIGA	SRC 550 RB	
	SRC 775 RB	

VERTIKUTIERER



MARKE	TYP / MODELL	
STIGA	SVP 40 B	40 cm

RASENWALZE HANDGEFÜHRT



MARKE	TYP / MODELL	
MTD		60 cm

MOTORSÄGEN



MARKE	TYP / MODELL	
STIHL	MS 241 C-M VW	35 cm
	MS 362 C-M VW	40 cm

FREISCHNEIDER



MARKE	TYP / MODELL
-------	--------------

STIHL	FS 450
-------	--------

HECKENSCHERE



MARKE	TYP / MODELL
-------	--------------

STIHL	HS 81 R
-------	---------

ERDBOHRGERÄT



MARKE	TYP / MODELL
-------	--------------

STIHL	BT 360
-------	--------

Erdbohrer 90, 150, 200, 250 mm, Schaftverlängerung 500 mm

PFLASTER-REINIGUNGSGERÄT



MARKE	TYP / MODELL
-------	--------------

PROBST	EC 60
--------	-------

VAKUUM- VERLEGEGERÄT



MARKE	TYP / MODELL	TRAGFÄHIGKEIT
PROBST	VS-140 Speedy	bis 140 kg
	SM-400	bis 400 kg
	SM-600	bis 600 kg

TRITTSTUFEN- VERSETZZANGE



MARKE	TYP / MODELL	TRAGFÄHIGKEIT	GREIFBEREICH
PROBST	TSZ-UNI	600 kg	50–600 mm
	FTZ-UNI 15	1500 kg	0–750 mm
	FTZ-MULTI-15	1500 kg	200–1250 mm
	RGV	250 kg	300–500 mm
	WEZ-2	2000 kg	0–250 mm
	WEZ-06	600 kg	116–120 mm

ROHRGEHÄNGE



MARKE	TYP / MODELL	TRAGFÄHIGKEIT
EICHINGER	FE 1061.1	1500 kg
	FE 1061.10	3000 kg

TAUCHMOTORPUMPEN



MARKE	TYP / MODELL
FLYGT	Ready 4
	Ready 8
	KS 2610
	KS 2620
	KS 2630
	KS 2640
	Bauschlauch C-20 m
	Bauschlauch B-20 m
	Bauschlauch A-20 m

SCHLAMMPUMPEN



MARKE	TYP / MODELL
-------	--------------

FLYGT	Ready 8 S
-------	-----------

ROTATIONSLASER



MARKE	TYP / MODELL
-------	--------------

NESTLE	Pulsar H +
--------	------------

	Pulsar 2S +
--	-------------

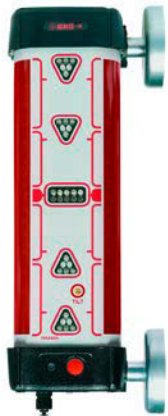
KANALBAULASER



MARKE	TYP / MODELL
-------	--------------

GEOMAX	ZETA 125
--------	----------

MASCHINEN- EMPFÄNGER



MARKE

TYP / MODELL

GEOMAX

MR 360 RE

KABELSUCHGERÄT



MARKE

TYP / MODELL

GEOMAX

EZI CAT i 750 xf

RUND UM DIE BAUSTELLE



ANSCHLUSS- VERTEILERSCHRÄNKE



MARKE	TYP / MODELL
STEIDELE	AV 63.2/211-6
jeweils inkl. 30 m Anschlußkabel, Erdungskabel und Erdungsstab	

STROMABNEHMER- STANGEN



MARKE	TYP / MODELL
für Phase bis max. 63 A und Nullleitung	

BAUSTÜTZEN



MARKE	TYP / MODELL	
	BD 300/20	175 – 300 cm
	BD 400/20	225 – 400 cm
	BD 550/20	300 – 550 cm

FENSTERSTÜTZEN



MARKE	TYP / MODELL
90 – 150 cm	

SCHRÄGSTÜTZEN



MARKE

TYP / MODELL

Gr. 2

210 – 365 cm

BAUTÜR



MARKE

TYP / MODELL

OVL

860 – 1180 mm

FAHRGERÜST



MARKE

TYP / MODELL

Layher

Zifa 1406200

KETTENGHÄNGE



MARKE	TYP / MODELL
FS-Hebetechnik	2 x 4 m, 8 mm Kette, Güteklasse 8
FS-Hebetechnik	4 x 5 m, 8 mm Kette, Güteklasse 8
	Andere Längen auf Anfrage

SCHLAUCHBRÜCKE



MARKE	TYP / MODELL
Müba	2 Kanäle 300 mm

KABELÜBERFAHR- SCHUTZ



MARKE	TYP / MODELL
Müba	3 Kanäle 900 mm

LAGERUNG UND TRANSPORT



TOILETTENBOX



MARKE	TYP / MODELL
SÄBU	TB 2701
	Endreinigung

STAHLCONTAINER



MARKE	TYP / MODELL	
KEREX	S2	LxB 2931 x 2200 mm
	S1	LxB 4543 x 2200 mm

MANNSCHAFTS-/ BÜROCONTAINER



MARKE	TYP / MODELL
KNAUSS	3,50 m

BAUWAGEN



MARKE	TYP / MODELL
KNAUSS	3,50 m
	5,00 m

ANHÄNGER



MARKE	TYP / MODELL	
SCHMID	GTA 350	3500 kg
	UE 354020	3500 kg
	PDK 35-12	3500 kg

RAHMENBEDINGUNGEN FÜR UNSEREN MIETPARK

Reservierungen:

Wenn möglich reservieren Sie die benötigten Mietgeräte zum gewünschten Termin entweder telefonisch, per E-Mail oder per Fax.

Holen oder Bringen:

Die Mietpreise gelten ab dem jeweiligen Mietpark. Wenn Sie es wünschen, können wir den Mietgegenstand auch anliefern. Dafür berechnen wir nach Aufwand 75,00 € – 85,00 € pro Stunde.

Mietdauer:

Bitte geben Sie bei der Reservierung oder spätestens bei der Abholung die voraussichtliche Mietdauer an.

Maschinenbruchversicherung:

Alle Mietmaschinen sind von uns maschinenbruchversichert. Die Höhe der Maschinenbruchversicherung liegt z. Zt. bei 8 % vom Mietpreis. Den Selbstbehalt können Sie dem Mietvertrag entnehmen.

Richtiger Umgang mit den Mietgegenständen:

Beim Abholen des Mietgegenstandes lassen Sie sich von unseren Mitarbeitern sorgfältig einweisen.

Abrechnungseinheiten:

Die Vermietung erfolgt bei uns tage-, wochen- oder monatsweise. Bei Maschinen mit Stundenzähler gehen wir von 8 Betriebsstunden am Tag aus.

Pflege & Wartung:

Die Mietmaschinen werden bei uns nach den vorgeschriebenen Intervallen gewartet. Wird ein Service während einer Langzeitmiete fällig, rufen Sie uns bitte an. Als Mieter übernehmen Sie eine gewisse Sorgfaltspflicht gegenüber unserem Eigentum. Kontrollieren Sie bitte während der Mietdauer regelmäßig die Flüssigkeitsstände bei Hydraulik- und Motoröl sowie beim Kühlmittel. Auch für tägliches Abschmieren von Lagern und Gelenken ist der Mieter verantwortlich.

Tanken & Reinigen:

Wir geben nur vollgetankte Maschinen aus dem Mietpark. Bringen Sie diese wieder vollgetankt zurück. Sollte es nicht möglich oder zu umständlich sein, übernehmen wir natürlich gerne das Waschen und Betanken nach Mietende. Die Berechnung erfolgt nach aktuellem Marktpreis.

Bezahlung:

Mieten werden ab Mietbeginn mit 8 Tagen netto berechnet. Bei Privatkunden rechnen wir Beträge bis 150,00 € netto in bar ab. Wir behalten uns vor eine Anzahlung oder Kautions zu berechnen.

Preise:

Alle genannten Preise verstehen sich in Euro, netto, zuzüglich der Maschinenbruchversicherung und der gesetzl. Mehrwertsteuer

AGBs:

Grundsätzlich gelten unsere Allgemeinen Geschäftsbedingungen. Auf unserer Homepage im Internet haben Sie die Möglichkeit diese nachzulesen unter www.buk-baumaschinen.de

Selbstbehalt:

Wir versichern die Mietsachen auf Kosten des Kunden gegen Maschinenbruch, Brand, Diebstahl und Sachbeschädigung mit z. Zt. 8 % von dem jeweiligen Netto-Mietpreis. Bei Beschädigung des Mietgegenstandes wird ein Selbstbehalt je nach Neupreis des Gerätes wie folgt dem Kunden in Rechnung gestellt:

Neuwert bis 2.500,00 € = 500,00 € Selbstbehalt

Neuwert bis 20.000,00 € = 1.000,00 € Selbstbehalt

Neuwert bis 50.000,00 € = 1.500,00 € Selbstbehalt

Neuwert bis 100.000,00 € = 2.500,00 € Selbstbehalt

Neuwert ab 100.000,00 € = 4.000,00 € Selbstbehalt

Bei Diebstahl werden 25% des Neupreises berechnet. Entstehen dem Kunden Schäden durch strafrechtliche Einwirkungen auf die Mietsache u. a. Diebstahl, Sachbeschädigung usw. haften wir für etwaige Schäden des Kunden nicht, insbesondere nicht für etwaige Ausfallschäden, Vertragsstrafen wegen Verzögerung usw. Wir sind auch nicht verpflichtet, dem Kunden an Stelle der betroffenen Mietsache ersatzweise eine andere Mietsache zur Verfügung zu stellen.

UNSERE ANSPRECHPARTNER FÜR SIE

Mietpark

Markus Merk

Mietpark Bad Waldsee
Mini- / Kompaktbagger, Radlader,
Verdichtungsgeräte & Dumper
Tel.: +49 7524 9712-15
Fax: +49 7524 9712-40
merk@buk-baumaschinen.de

Sascha Rothe

Mietpark Bad Waldsee
Kleingeräte, Kranzubehör,
Verkehrssicherheit & Absperrmaterial
Tel.: +49 7524 9712-24
Fax: +49 7524 9712-40
rothe@buk-baumaschinen.de

Stephen Zimmermann

Kranvermietung Bad Waldsee & Kissing
Tel.: +49 7524 9712-17
Fax: +49 7524 9712-42
zimmermann@buk-baumaschinen.de

Simon Rauh

Mietpark Bad Waldsee
Kleingeräte, Kranzubehör,
Verkehrssicherheit & Absperrmaterial
Tel.: +49 7524 9712-30
Fax: +49 7524 9712-40
rauh@buk-baumaschinen.de

Christian Schuster

Mietpark Kissing
Tel.: +49 8233 79373-87
Fax: +49 8233 79373-89
kissing@buk-baumaschinen.de

Andre Rosenberger

Mietpark Bad Waldsee
Kleingeräte, Kranzubehör,
Verkehrssicherheit & Absperrmaterial
Tel.: +49 7524 9712-10
Fax: +49 7524 9712-40
rosenberger@buk-baumaschinen.de

Werkstatt

Jochen Rossaro

Werkstattleitung
Tel.: +49 7524 9712-60
Fax: +49 7524 9712-42
rossaro@buk-baumaschinen.de

Stefan Grünke

Werkstattbüro
Tel.: +49 7524 9712-27
Fax: +49 7524 9712-42
gruenke@buk-baumaschinen.de

Disposition

Jochen Rossaro

Disposition Werkstattmonteure
Tel.: +49 7524 9712-60
Fax: +49 7524 9712-42
rossaro@buk-baumaschinen.de

Lutz Hofmann

Disposition Kranmonteure
Tel.: +49 7524 9712-12
Fax: +49 7524 9712-42
hofmann@buk-baumaschinen.de

Ersatzteile

Martin Langosch

Ersatzteile
Tel.: +49 7524 9712-25
Fax: +49 7524 9712-42
langosch@buk-baumaschinen.de

Julian Geray

Ersatzteile
Tel.: +49 7524 9712-23
Fax: +49 7524 9712-42
geray@buk-baumaschinen.de



B+K Bregler & Klöckler GmbH

Baumaschinen
Stahlstraße 9
88339 Bad Waldsee

Tel.: +49 7524 9712-0
Fax: +49 7524 9712-40
mail@buk-baumaschinen.de

Niederlassung Kissing
Bahnhofstraße 141
86438 Kissing

Tel.: +49 8233 79373-87
Fax: +49 8233 79373-89
kissing@buk-baumaschinen.de

